



MINISTÈRE DE L'AGRICULTURE ET DE L'ALIMENTATION

*Liberté
Égalité
Fraternité*

Formation et pédagogie: caractéristiques de la formation agricole

DGER

Service de l'enseignement technique

Adeline CROYERE, sous-directrice des politiques de formation et d'éducation

LES CHIFFRES DE LA RENTRÉE 2019



136
 centres de formation d'apprentis
 94 publics, 42 privés

19 écoles d'enseignement supérieur agricole
 12 établissements publics d'enseignement supérieur agronomique, vétérinaire et paysager

807 établissements
 216 publics, 591 privés dont :
 368 de l'UNMFREO, 184 du CNEAP,
 37 de l'UNREP et 2 non affiliés

410 centres délivrant des heures de formation professionnelle continue
 154 publics, 256 privés

6 écoles privées d'ingénieurs sous contrat
 1 institut à vocation euroméditerranéenne

192
 exploitations agricoles dans les établissements publics

35
 ateliers technologiques et centres équestres

19 031
 hectares cultivés dont 4 282 ha certifiés Agriculture biologique

Sources des données : Répertoire de l'enseignement agricole au 13 juillet 2018-Refae (MAA) - Système décisionnel de l'enseignement agricole à la rentrée 2017-Decea (MAA) - Système d'information sur le suivi de l'étudiant à la rentrée 2016-SISE (MESRI) - Système d'information de la formation des apprentis au 31 décembre 2016-SIFA (MEN) - Recensement des actions de formation professionnelle continue dans l'enseignement agricole en 2016 (MAA) - Application de gestion des examens de l'enseignement agricole au 13/07/2018-Index42 (MAA) - Enquêtes sur le devenir des diplômés de l'enseignement agricole (MAA) ; AgroSup Dijon - Educar



46% de filles
54% de garçons
 (parmi les élèves, étudiants et apprentis)

138 363
 élèves

35 278
 étudiants

35 086
 apprentis dont 11 157 dans l'enseignement supérieur

15,9 M
 d'heures-stagiaires délivrées dans le cadre de la formation professionnelle continue

59%
 d'élèves internes

87,2%
 de réussite aux examens
Jun 2019, tous diplômes confondus du CAP agricole au BTS. Source: Système d'information des examens de l'enseignement agricole

Taux d'insertion professionnelle
 Bac pro **82%**
 BTSa **90%**
3 ans après l'obtention du diplôme
 Enseignement supérieur long **93%**
12 mois après obtention du diplôme



AGRICULTURE.GOUV.FR
 ALIMENTATION.GOUV.FR

- dispositif de formation porté par un ministère technique
- contribue au service public d'éducation
- 120 diplômés
- prépare à 200 métiers
- bons résultats aux examens
- taux d'insertion professionnelle satisfaisants
- maillage du territoire
- ouverture à l'international
- 60% internes
- 34% boursiers

Des spécificités pédagogiques pour la réussite de tous

3 voies de formation :

- ✓ La voie scolaire
- ✓ L'apprentissage
- ✓ La formation professionnelle



Des équipes enseignantes qui cultivent:

- ✓ La pédagogie de projet
- ✓ La pluridisciplinarité
- ✓ La place donnée au stage
- ✓ L'importance de l'expression orale
- ✓ La construction du jeune citoyen de demain
- ✓ Réussite sociale

Des établissements tournés vers la transition agro-écologique

Encourager les
initiatives des
apprenants

Mobiliser la
communauté éducative

Amplifier la
mobilisation des
exploitations

Développer l'animation
dans les territoires



L'ENSEIGNEMENT
AGRICOLE AU CŒUR
DU PROJET
AGRO-ÉCOLOGIQUE
POUR LA FRANCE

ENSEIGNER À
PRODUIRE
AUTREMENT

4 axes
structurants
pour la
mobilisation de
l'enseignement
agricole en
faveur de
l'agro-écologie et
des transitions

AXE 1

AXE 2

AXE 3

AXE 4

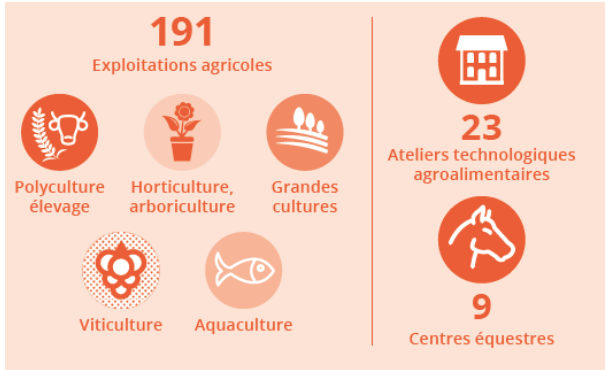
Création et rénovation des diplômes en attente avec les enjeux politiques portés par le Ministère



- tous les 5 ans
- avec tous les partenaires
- Évolution de tous les référentiels professionnels et de formations pour une approche systémique des transitions agro-écologiques dans les diplômes
- en cohérence avec les politiques publiques portées par le MAA, les attentes sociétales et celles des professionnels

Pour en savoir plus: Chlorofil (<https://chlorofil.fr/diplomes/secondaire>)

Mobiliser les exploitations agricoles des établissements pour qu'elles soient exemplaires



Leurs missions :

- Production
- Pédagogie
- Expérimentation et développement

Double objectif pour les exploitations agricoles des établissements de formation :

- arrêt du glyphosate fin 2020
 - 100% de la SAU conduite en agriculture biologique, SIQO ou HVE3 en 2025
-

VIVEA et la formation continue des agriculteurs



Extrait plan stratégique 2021-2026, VIVEA

- ✓ VIVEA fond de formation des agriculteurs
- ✓ Oriente les thématiques de l'offre de formation
- ✓ Ministère représenté au CA VIVEA
- ✓ Taux de formation des agriculteurs: 17%
- ✓ Thématiques de prédilection: réduction des intrants, anticipation des risques, entreprise agricole résiliente, multiperformance
- ✓ Veille à la diversification des modes de formation et à la qualité des formations

La dynamique des acteurs de la formation continue des exploitants agricoles

Une pluralité d'acteurs:

- Chambres d'agriculture, acteurs majeurs
- Organismes ou associations agricoles (ADEAR, centres de gestion...)
- CFPPA et GRETA
- Coopératives et CUMA
- Syndicats agricoles
- Autres organismes de formation privés

Caractéristiques des formations:

- Des formations de courte durée, en collectif
 - Un taux d'accès différent en fonction de divers critères
 - Formations réglementaires (Certiphyto ou liées à la PAC): autant d'occasions d'amener vers la formation les moins « habitués »
-

Quelques pistes d'amélioration du système...

- Renforcer la formation continue des enseignants
 - Accentuer l'utilisation des marges d'autonomie dans les diplômes
 - Multiplier les ressources pédagogiques à disposition des enseignants
 - Augmenter le taux de formation des agriculteurs en activité
-